



JAVNO KOMUNALNO PODJETJE
BREZOVICA d.o.o.

NAČRT RAZSVETLJAVE V OBČINI BREZOVICA



Kamnik pod Krimom, november 2009

KAZALO VSEBINE

1	UVOD	3
2	UPRAVLJAVEC RAZSVETLJAVE	5
3	OPREDELITEV VRSTE RAZSVETLJAVE	5
4	KRAJ RAZSVETLJAVE	6
5	PODATKI O DOLŽINI OSVETLJENIH OBČINSKIH IN DRŽAVNIH CEST	7
5.1	PODATKI O DOLŽINI OSVETLJENIH OBČINSKIH CEST.....	7
5.2	PODATKI O DOLŽINI OSVETLJENIH DRŽAVNIH CEST V OBČINI BREZOVICA.....	11
5.3	PODATKI O CELOTNI ELEKTRIČNI MOČI SVETILK RAZSVETLJAVE PO KRAJEVNIH SKUPNOSTIH.....	12
5.4	PODATKI O CELOTNI ELEKTRIČNI MOČI SVETILK RAZSVETLJAVE PO NASELJIH	13
5.5	PODATKI O ŠTEVILU SVETILK PO KRAJEVNIH SKUPNOSTIH IN NASELJIH	14
5.6	PODATKI O ŠTEVILU SVETILK PO VRSTAH IN TIPIH PO KRAJEVNIH SKUPNOSTIH IN NASELJIH.....	15
5.7	PODATKI O TIPIH IN MOČI SVETILK PO OBČINSKIH CESTAH IN KS	18
5.8	PODATKI O DRUGIH OSVETLJENIH JAVNIH POVRŠINAH V OBČINI.....	24
6	OPIS SISTEMA ZA UGOTAVLJANJE ALI MERJENJE PORABE ELEKTRIKE ZARADI OBRATOVANJA RAZSVETLJAVE ZA RAZSVETLJAVO CEST IN RAZSVETLJAVO JAVNIH POVRŠIN	25
6.1	PODATKI O ODJEMNIH MESTIH – PRIŽIGALIŠČIH.....	25
6.2	PORABA ELEKTRIČNE ENERGIJE ZA RAZSVETLJAVO IN STROŠKI ZA PORABLJENO ELEKTRIČNO ENERGIJO V LETU 2008	30
7	SVETILKE V OBČINI BREZOVICA PO KRAJEVNIH SKUPNOSTIH IN NASELJIH, POVZETO IZ KATASTRA	33

Kazalo tabel

Tabela 1: Površina KS in število prebivalcev	6
Tabela 2: Površina naselij in število prebivalcev.....	6
Tabela 3: Dolžina osvetljenosti občinskih in državnih cest.....	7
Tabela 4: Dolžine občinskih cest in njihova osvetljenost (m)	7
Tabela 5: Dolžina osvetljenosti državnih cest.....	11
Tabela 6: Celotna električna moč svetilk v KS.....	12
Tabela 7: Celotna električna moč svetilk v naseljih.....	13
Tabela 8: Število svetilk po naseljih in KS	14
Tabela 9: Svetilke po vrstah in tipih v naseljih in KS.....	15
Tabela 10: Tipi in moči svetilk po cestah in KS.....	18
Tabela 19: Podatki o ustreznosti svetilk za osvetljevanje drugih površin ali objektov.....	24
Tabela 20: Odjemna mesta - prižigališča in število priključenih svetilk	25
Tabela 21: Moči priključenih svetilk, število svetilk in priključena moč po prižigališčih	26
Tabela 22: Poraba električne energije in stroški za leto 2008.....	30
Tabela 23: Porabljena el. energija, stroški, porabljena el. energija na prebivalca in stroški na prebivalca po KS	31

Kazalo grafov

Graf 1: Instalirana moč svetilk po KS	12
Graf 2: Instalirana moč svetilk v naseljih	13
Graf 3: Število svetilk po naseljih	14
Graf 4: Poraba el. energije po KS za leto 2008	32
Graf 5: Stroški za el. energijo po KS za leto 2008	32

Kazalo slik

Slika 1: Svetilke v KS Brezovica.....	33
Slika 2: Svetilke na Podplešivici	34
Slika 3: Svetilke na Plešivici, v Žabnici in Notranjih goricah.....	35
Slika 4: Svetilke v Goričici	36
Slika 5: Svetilke na Prevalju	37
Slika 6: Svetilke v Kamniku pod Krimom	38
Slika 7: Svetilke v Preserju.....	39
Slika 8: Svetilke v Podpeči in na Jezeru	40
Slika 9: Svetilke na Dolenji Brezovici.....	41
Slika 10: Svetilke na Gorenji Brezovici	42
Slika 11: Svetilke v KS Rakitna	43
Slika 12: Svetilke v KS Vnanje Gorice.....	44

1 UVOD

Vlada RS je 30.8.2007 sprejela Uredbo o mejnih vrednostih svetlobnega onesnaževanja okolja, 7.9.2007 je bila objavljena v Uradnem listu RS št. 81.

Uredba določa za varstvo narave pred škodljivim delovanjem svetlobnega onesnaževanja, varstvo bivalnih prostorov pred motečo osvetljenostjo zaradi razsvetljave nepokritih površin, varstvo ljudi pred bleščanjem, varstvo astronomskih opazovanj pred sijem neba in za zmanjšanje porabe električne energije virov svetlobe, ki povzročajo svetlobno onesnaževanje:

- ciljne vrednosti letne porabe elektrike svetilk, vgrajenih v razsvetljavo cest in drugih nepokritih javnih površin,
- mejne vrednosti električne priključne moči svetilk za razsvetljavo nepokritih površin, kjer se izvajajo industrijske, poslovne in druge dejavnosti,
- mejne vrednosti električne priključne moči svetilk za osvetljevanje fasad, kulturnih spomenikov in objektov za oglaševanje,
- mejne vrednosti za osvetljenost površin kulturnih spomenikov,
- pogoje usmerjene osvetlitve kulturnih spomenikov,
- mejne vrednosti za osvetljenost, ki jo povzročajo svetilke za razsvetljavo nepokritih površin na varovanih prostorih stavb,
- način ugotavljanja izpolnjevanja zahtev te uredbe,
- prepoved uporabe, če svetloba seva v obliki svetlobnih snopov proti nebu ali površinam, ki svetlobo odbijajo proti nebu,
- ukrepe za zmanjševanje emisije svetlobe v okolje in
- zavezance za zagotovitev obratovalnega monitoringa svetlobnega onesnaževanja.

Uredba zahteva od upravljavca razsvetljave, katere celotna električna moč svetilk presega 10 kW ali 1 kW, če gre za razsvetljavo kulturnih spomenikov, fasad ali objektov za oglaševanje, da mora izdelati načrt razsvetljave in ga poslati ministrstvu v elektronski obliki najpozneje tri mesece po začetku njenega obratovanja ali tri mesece po njeni obnovi, ki povzroči povečanje električne moči svetilk razsvetljave za več kot 15 % ali zamenjavo več kot 30 % njenih svetilk.

Upravljavec razsvetljave mora ponovno izdelati načrt razsvetljave vsako peto leto po začetku njenega obratovanja in ga posredovati ministrstvu do 31. marca v prvem letu po tem, ko se je končalo obdobje petih koledarskih let obratovanja razsvetljave.

21. člen Uredbe predpisuje vsebino načrta razsvetljave. Načrt mora vsebovati:

Ime in naslov upravljavca razsvetljave

Opredelitev vrste razsvetljave

Kraj razsvetljave

Podatke o dolžini osvetljenih občinskih ali državnih cest za razsvetljavo cest

Podatke o površini osvetljenih nepokritih javnih površin za razsvetljavo javnih površin

Podatke o zazidanih površinah stavb in nepokritih zazidanih površinah gradbenih inženirskih objektov za razsvetljavo letališča, pristanišča, železnice, proizvodnih objektov, poslovne stavbe, športnega igrišča ali gradbišča

Podatke o osvetljenih površinah fasad ali kulturnih spomenikov za razsvetljavo fasad oziroma razsvetljavo kulturnega spomenika

Podatke o objektih za oglaševanje za razsvetljavo teh objektov

Podatke o celotni električni moči svetilk razsvetljave in številu svetilk

Opis sistema za ugotavljanje ali merjenje porabe elektrike zaradi obratovanja razsvetljave za razsvetljavo cest in razsvetljavo javnih površin

Način izvajanja obratovalnega monitoringa, če je ta za razsvetljavo predpisan z uredbo

Uredba zahteva, da se načrt izdela na obrazcu, ki ga objavi ministrstvo na spletnih straneh.

Opomba:

Ministrstvo obrazca za načrt razsvetljave še ni objavilo.

Ne glede na to, da obrazca za načrt razsvetljave še ni, smo v Javnem komunalnem podjetju Brezovica v dogovoru z občino Brezovica pripravili dokument v nadaljevanju, ki kaže trenutno stanje javne razsvetljave do meseca julija 2009.

Podatke za kataster javne razsvetljave je po naročilu občine Brezovica pripravilo podjetje GEODET d.o.o., Ljubljana. Atributne podatke o objektih javne razsvetljave je podal ELEKTRO ZDEŠAR, Podpeč.

V JKP Brezovica smo te podatke in še druge, ki smo jih dodatno pridobili, vnesli v kataster javne razsvetljave v GIS okolju (program MANIFOLD).

Na osnovi tega smo izdelali določene analize, ki jih načrt ne zahteva, so pa nujno potrebne za izdelavo strategije ureditve, razvoja in vzdrževanja javne razsvetljave ter optimizacijo stroškov za javno razsvetljava.

2 UPRAVLJAVEC RAZSVETLJAVE

Naziv upravljavca: JAVNO KOMUNALNO PODJETJE BREZOVICA D.O.O.
Sedež upravljavca: Kamnik pod Krimom 6, 1352 PRESERJE
Matična številka: 5945151
Davčna številka: 22513434
Zastopnik: DAMJANA ZUPAN, univ. dipl. psih. – direktor

3 OPREDELITEV VRSTE RAZSVETLJAVE

Po uredbi je razsvetljava razvrščena v naslednje kategorije:

1. Razsvetljava nepokritih površin objektov javne cestne infrastrukture, vključno z razsvetljavo nepokritih površin počivališč ob avtocesti, hitri cesti ali regionalni cesti (v nadaljnjem besedilu: razsvetljava ceste);
2. Razsvetljava nepokritih površin objektov javne infrastrukture v naseljih, namenjene pešcem in prometu počasnih vozil (kolesa, dostavna vozila in vozila za javni potniški promet), nepokritih površin parkov in parkirišč ter drugih podobnih nepokritih površin v javni rabi, vključno z razsvetljavo prehodov za pešce na državnih cestah (v nadaljnjem besedilu: razsvetljava javne površine);
3. Razsvetljava nepokritih površin proizvodnih gradbenih inženirskih objektov in stavb, skladišč in drugih nepokritih površin za izvajanje proizvodne dejavnosti
4. Razsvetljava nepokritih površin parkirišč in drugih nepokritih površin ob poslovnih stavbah
5. Razsvetljava nepokritih površin parkirišč in drugih nepokritih površin ob upravnih stavbah, stavbah splošnega družbenega pomena in drugih nestanovanjskih stavbah
6. Razsvetljava nepokritih površin objektov za turizem, šport, rekreacijo in prosti čas, vključno z razsvetljavo smučišč in drsališč (v nadaljnjem besedilu: razsvetljava športnih igrišč);
7. Dekorativna razsvetljava zunanje stene stavbe - razsvetljava fasade
8. Razsvetljava kulturnega spomenika;
9. Razsvetljava nepokritih površin gradbišča - razsvetljava gradbišča
10. Razsvetljava objekta za oglaševanje
11. Razsvetljava ali del razsvetljave za varovanje

4 KRAJ RAZSVETLJAVE

Kraj razsvetljave je območje Občine Brezovica, ki obsega pet krajevni skupnosti. V tabeli 1 so podatki o površinah krajevni skupnosti in število prebivalcev.

Tabela 1: Površina KS in število prebivalcev

KRAJEVNA SKUPNOST	POVRŠINA	ŠT. PREBIVALCEV
BREZOVICA	6.592.444	2482
VNANJE GORICE	8.979.989	2029
NOTRANJE GORICE	13.078.566	2296
PODPEČ-PRESERJE	41.535.631	2767
RAKITNA	20.984.120	643
SKUPAJ:	91.170.750	10217

V občini Brezovica je 16 naselij. V tabeli 2 so podatki o površinah naselij in številu prebivalcev v naseljih. Razsvetljava je v vseh naseljih razen na Planinci in je iz vseh nadaljnjih podatkov to naselje izvzeto.

Tabela 2: Površina naselij in število prebivalcev

MID NASELJA	IME NASELJA	POVRŠINA (m2)	ŠT. PREBIVALCEV
10111242	BREZOVICAPRI LJUBLJANI	6.592.444	2482
10113059	VNANJE GORICE	8.979.989	2029
10113172	PODPLEŠIVICA	3.837.456	259
10113199	ŽABNICA	825.828	269
10112257	PLEŠIVICA	758.266	170
10112141	NOTRANJE GORICE	7.657.016	1598
10111765	JEZERO	3.429.289	699
10112320	PODPEČ	1.758.863	512
10111773	KAMNIK POD KRIMOM	8.365.953	817
10112478	PREVALJE POD KRIMOM	2.550.511	182
10111552	GORIČICA POD KRIMOM	4.089.944	137
10112222	PLANINCA	3.501.687	2
10112460	PRESERJE	1.239.150	305
10111382	DOLENJA BREZOVICA	1.780.758	56
10111528	GORENJA BREZOVICA	14.819.476	57
10112532	RAKITNA	20.984.120	643
SKUPAJ:		91.170.750	10217

5 PODATKI O DOLŽINI OSVETLJENIH OBČINSKIH IN DRŽAVNIH CEST

Iz tabele 3 je razvidno, da je dolžina občinskih in državnih cest v občini Brezovica 129,6 km, od tega je 45,3 km osvetljenih, kar predstavlja 35 % osvetljenost.

Tabela 3: Dolžina osvetljenosti občinskih in državnih cest

KS	DOLŽINA (m)	DOLŽINA OSVETLJENE CESTE (m)	ODSTOTEK OSVETLJENOSTI (%)
BREZOVICA	24.123,2	12.254,1	50,8
NOTRANJE GORICE	23.214,6	12.826,6	55,3
PODPEČ-PRESERJE	41.736,6	11.345,9	27,2
RAKITNA	16.449,2	1.815,3	11,0
VNANJE GORICE	24.142,2	7.093,0	29,4
SKUPAJ	129.665,8	45.334,9	35,0

5.1 PODATKI O DOLŽINI OSVETLJENIH OBČINSKIH CEST

V tabeli 4 so prikazana imena oziroma nazivi občinskih cest, njihove dolžine in dolžine osvetljenosti. Iz tabel je razvidno, da je dolžina občinskih cest 69,7 km, osvetljena dolžina je 36,3 km ali 52 %. Osvetljenost občinskih cest je zelo različna. Razdalje med svetilkami so na gosteje naseljenih delih naselij manjše in je s tem osvetljenost boljša. Nenaseljeni deli cest v večini primerov niso opremljeni s svetilkami javne razsvetljave in je zaradi tega odstotek osvetljenosti majhen ali celo nič.

Tabela 4: Dolžine občinskih cest in njihova osvetljenost (m)

KS	NAZIV CESTE	DOLŽINA CESTE	DOLŽINA OSVETLJENOSTI
BREZOVICA	Borštnarjeva pot	221	221
	Brezoviška cesta I	449	316
	Brezoviška cesta III	121	50
	Brežna pot I	211	211
	Brežna pot II	186	93
	Cesta na postajo	853	853
	Cesta v Log	535	261
	Debevčeva pot I	459	450
	Debevčeva pot II	141	117
	Drobtinška pot I	632	628
	Gornja pot	469	469
	Jevčeva pot	150	59
	Komarijska pot	180	150
	Malovaška ulica	256	212
	Na Brezno I	389	383
	Podsvetija I	338	164
	Podsvetija II	207	203
	Pot terencev	152	78
	Priklj.B-RIII-742-I	173	123
	Remškarjeva cesta I	457	365
Sodnikarjeva ulica	142	50	
Starovaška cesta	294	270	

KS	NAZIV CESTE	DOLŽINA CESTE	DOLŽINA OSVETLJENOSTI
BREZOVICA	Šolska ulica	137	137
	Tržaška cesta	113	40
	Ul.Jožeta Kopitarja I	231	222
	Ulica Ivana Selana	405	405
	Ulica Ivana Selana 15	54	25
	V Radno I	741	598
	V Radno III	119	52
	Založnikova ulica I	326	324
	Založnikova ulica II	111	111
Skupaj BREZOVICA		9.252	7.640

NOTRANJE GORICE	Cesta na Log I	125	125
		3.397	1.702
	Gmajna I	761	761
	Gmajna IV	91	70
	Kušljanov grad I	669	107
	Kušljanov grad II	149	137
	Lukovica-Žabnica	898	80
	Mavsarjeva cesta I	1.354	1.354
	Mavsarjeva cesta III	157	157
	Na Peske I	939	659
	Ob Drobtinki	126	104
	Plešivica I	2.078	1.192
	Plešivica II	127	72
	Plešivica III	256	44
	Plešivica V	202	70
	Podka-Žabnica-Podplešiv	2.623	2.103
	Podklin	282	258
	Pot k Dularju II	107	30
	Pot k Dularju III	53	15
	Priklj.NG-RIII-742	181	55
	Priklj.NG-RIII-742-I	109	108
	Priklj.NG-RIII-742-II	172	160
	V Kolnik	230	230
	V Kosov laz	435	192
	V Rojco	531	432
	V Voje	311	311
	Vrstna ulica	266	266
	Za mostičkom I	177	173
Za mostičkom II	124	124	
Žabnica I	814	741	
Žabnica II	138	25	
Skupaj NOTRANJE GORICE		17.882	11.857

KS	NAZIV CESTE	DOLŽINA CESTE	DOLŽINA OSVETLJENOSTI
PODPEČ-PRESERJE	AP Jezero	42	42
	Do Špelina	1.147	161
	Do Uršiča	196	56
	Do Vrtca	233	175
	Dolenja Brezovica I	1.000	30
	Gorenja Brezovica I	736	366
	Goričica I	524	483
	Goričica II	122	25
	Goričica III	323	30
	Jezero I	471	302
	Jezero II	305	300
	Jezero IV	134	50
	Jezero VI	170	170
	K Sv. Vidu	162	160
	K Telbanu	222	222
	K Trnovcu	462	20
	Kakar I	343	213
	Kamnik R3 642-Preserje	2.324	1.862
	Kamnik-Prevalje-Goričic	1.970	985
	Lazi I	757	700
	Lazi II	39	39
	Lazi III	188	50
	Lipe-Jezero	1.081	180
	Mali Lazi I	186	81
	Mimo Birta	120	92
	Mimo Jelovca	150	59
	Mimo Rutarja	115	24
	Mimo ŽP Preserje	629	162
	Na Grič-Goričica	129	129
	Na Jasen-mimo Merkuna	203	203
	Na Planinco	212	201
	Na Planjavo I	528	32
	Na Planjavo II	213	100
	Na Planjavo III	233	233
	Na Planjavo IV	188	138
	Na Žalostno goro I	0	0
	Ob Ljubljanici	215	209
	Od Hladnika do Šorna	166	67
	Od Merkuna do Pečarja	627	167
	Od Roglja do Mežnarja	231	225
	Podkamnik	1.254	734
	Podvas	42	20
	Prevalje I	628	187
Prevalje II	101	43	
Proti Šuštarju	104	50	
St. proga proti Gerdini	674	20	
St.proga proti Prevalju	511	55	
Stara Kamniška I	445	221	
Stara Kamniška II	239	230	
Šivčev grič I	1.393	282	
Zdr. dom Podpeč	309	236	
Skupaj PODPEČ-PRESERJE		22.796	10.821

KS	NAZIV CESTE	DOLŽINA CESTE	DOLŽINA OSVETLJENOSTI
RAKITNA	Boršt I	404	402
	Boršt II	171	15
	Boršt III	288	118
	Boršt V	122	40
	Do Logarja	295	59
	K Pajštebarju	167	60
	Krožna cesta	2.487	99
	Mimo Čakovca I	766	39
	Na Žabji grič	108	55
	Povezava R3 643	71	20
	V Hrib	210	132
	V Nakličev konec I	902	39
	V Nakličev konec II	486	39
	V Novake I	1.466	592
	V Novake III	755	80
	V Novake IV	392	95
	V Podgoro I	825	19
	Skupaj RAKITNA		9.915

VNANJE GORICE	Na Brce	393	332
	Na Gulč I	434	181
	Na Gulč II	334	50
	Na Lazih I	769	30
	Nova pot	3.017	1.171
	Nova pot 66	141	40
	Nova pot I	103	103
	Nova pot VII	68	20
	Nova pot VIII	62	62
	Ob ž.progi smer Vzhod	1.221	144
	Pod Goricami I	961	310
	Pod Supotom	309	309
	Požarnice I	910	549
	Požarnice II	192	150
	Požarnice V	183	130
	Ul. bratov Potočnikov	212	212
	Vnanje Gorice	591	300
	Skupaj VNANJE GORICE		9.900
Skupaj Občina Brezovica		69.745	36.314

5.2 PODATKI O DOLŽINI OSVETLJENIH DRŽAVNIH CEST V OBČINI BREZOVICA

V tabeli 5 so dolžine samo osvetljenih odsekov državnih cest, ki potekajo na območju občine Brezovica

Tabela 5: Dolžina osvetljenosti državnih cest

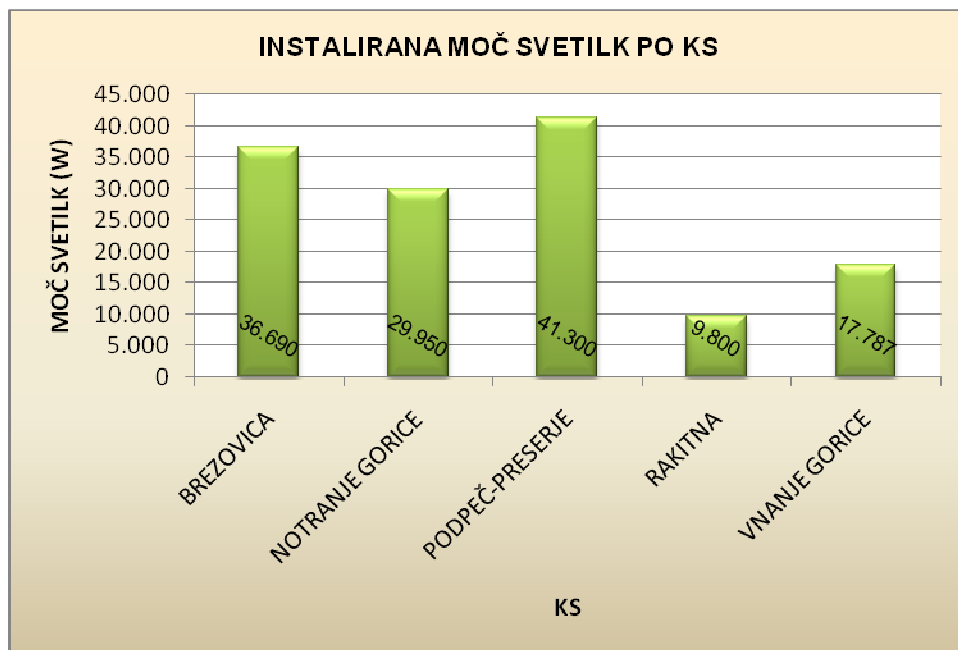
NAZIV CESTE	DOLŽINA OSVETLJENOSTI (m)
R 409 TRŽAŠKA CESTA	1.842
R 642 PODPEČ-IG	1.661
R 642 PODPEČ-VRHNIKA	1.933
R 643 PODPEČ-PRESERJE	720
R 643 RAKITNA CERKNICA	980
R 742 PODPEČ-BREZOVICA	4.386
SKUPAJ	11.522

5.3 PODATKI O CELOTNI ELEKTRIČNI MOČI SVETILK RAZSVETLJAVE PO KRAJEVNIH SKUPNOSTIH

V občini Brezovica je vgrajenih 981 svetilk. Skupna instalirana moč je 131,665 kW. Največja instalirana moč svetilk je v KS Podpeč-Preserje z 30,5 % vseh svetilk, nato sledijo KS Brezovica, Notranje Gorice, Vnanje Gorice in Rakitna z vsega 7,2 % svetilk ali 9.800 W moči.

Tabela 6: Celotna električna moč svetilk v KS

KS	MOČ SVETILK (W)	%
BREZOVICA	36.690	27,1
NOTRANJE GORICE	29.950	22,1
PODPEČ-PRESERJE	41.300	30,5
RAKITNA	9.800	7,2
VNANJE GORICE	17.787	13,1
Skupna moč	135.527	100,0

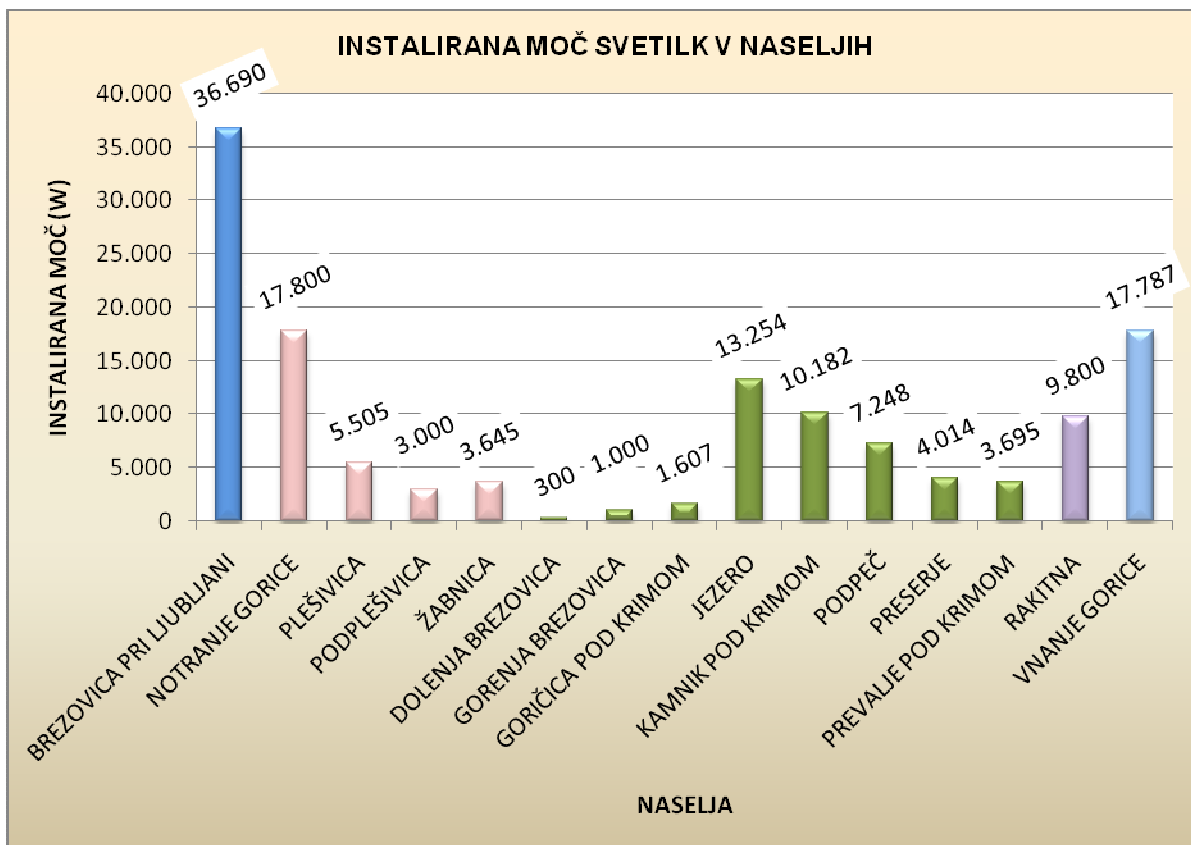


Graf 1: Instalirana moč svetilk po KS

5.4 PODATKI O CELOTNI ELEKTRIČNI MOČI SVETILK RAZSVETLJAVE PO NASELJIH

Tabela 7: Celotna električna moč svetilk v naseljih

KS	NASELJE	MOČ (W)
BREZOVICA	BREZOVICA PRI LJUBLJANI	36.690
NOTRANJE GORICE	NOTRANJE GORICE	17.800
	PLEŠIVICA	5.505
	PODPLEŠIVICA	3.000
	ŽABNICA	3.645
Skupaj NOTRANJE GORICE		29.950
PODPEČ-PRESERJE	DOLENJA BREZOVICA	300
	GORENJA BREZOVICA	1.000
	GORIČICA POD KRIMOM	1.607
	JEZERO	13.254
	KAMNIK POD KRIMOM	10.182
	PODPEČ	7.248
	PRESERJE	4.014
	PREVALJE POD KRIMOM	3.695
Skupaj PODPEČ-PRESERJE		41.300
RAKITNA	RAKITNA	9.800
VNANJE GORICE	VNANJE GORICE	17.787
Skupaj vsa naselja		135.527



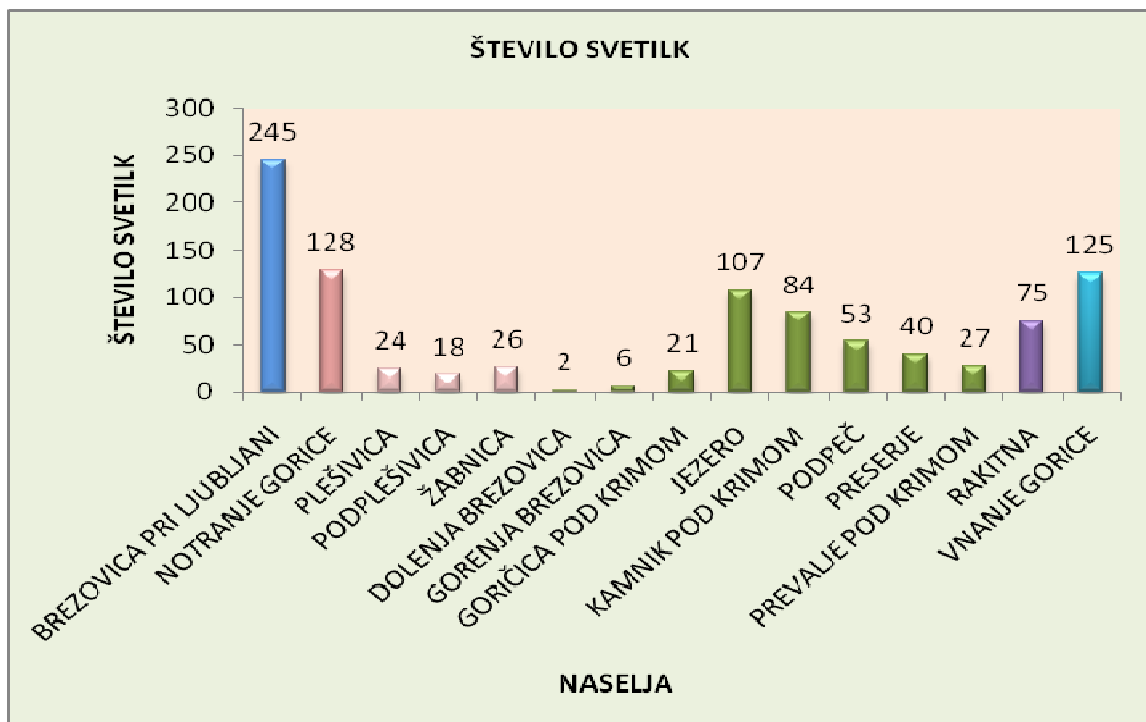
Graf 2: Instalirana moč svetilk v naseljih

5.5 PODATKI O ŠTEVILU SVETILK PO KRAJEVNIH SKUPNOSTIH IN NASELJIH

V občini Brezovica je 981 svetilk za razsvetljavo občinskih in državnih cest ter za razsvetljavo drugih objektov in površin, ki so prikazani v tabeli 8. Iz podatkov je razvidno, da je največ svetilk vgrajenih v KS Podpeč-Preserje, ki je največja, zatem pa si po številu vgrajenih svetilk sledijo KS Brezovica, Notranje Gorice in Rakitna.

Tabela 8: Število svetilk po naseljih in KS

KS	NASELJE	ŠTEVILO
BREZOVICA	BREZOVICA PRI LJUBLJANI	245
NOTRANJE GORICE	NOTRANJE GORICE	128
	PLEŠIVICA	24
	PODPLEŠIVICA	18
	ŽABNICA	26
Skupaj NOTRANJE GORICE		196
PODPEČ-PRESERJE	DOLENJA BREZOVICA	2
	GORENJA BREZOVICA	6
	GORIČICA POD KRIMOM	21
	JEZERO	107
	KAMNIK POD KRIMOM	84
	PODPEČ	53
	PRESERJE	40
	PREVALJE POD KRIMOM	27
Skupaj PODPEČ-PRESERJE		340
RAKITNA	RAKITNA	75
VNANJE GORICE	VNANJE GORICE	125
SKUPAJ SVETILK V OBČINI		981



Graf 3: Število svetilk po naseljih

5.6 PODATKI O ŠTEVILU SVETILK PO VRSTAH IN TIPIH PO KRAJEVNIH SKUPNOSTIH IN NASELJIH

V tabeli 9 so prikazane vrste sijalk in vsi tipi svetilk v krajevnih skupnostih in posameznih naseljih. Iz podatkov je razvidno, da je predvsem v večjih naseljih več tipov svetilk.

Tabela 9: Svetilke po vrstah in tipih v naseljih in KS

KS	NASELJE	VRSTA SIJALKE	TIP SVETILKE	ŠTEVILO		
BREZOVICA	BREZOVICA PRI LJUBLJANI	Fluorescenčna	Philips 36	34		
			Philips 55	17		
			Siteco ST 50/2X18	21		
				Metal halogen	Philips metal halogen	1
				Natrijeva	Elektrokovina CD-116	65
					Elektrokovina CJ	5
					Elektrokovina CG	1
					Reflektor 150 MHGL	4
					Siteco CX 150 N	1
					Siteco CX 150N	51
					Siteco CX 200 NRK	28
					Siteco ST 50/70	5
		Živosrebna	Elektrokovina UD 250	7		
			Elektrokovina UKH*	2		
			Kvadratna 125	3		
Skupaj BREZOVICA				245		
NOTRANJE GORICE	NOTRANJE GORICE	Fluorescenčna	Philips 36	15		
			Philips 55	21		
				Metal halogen	Siteco CX 150N	2
				Natrijeva	Elektrokovina CD-116	24
					Elektrokovina CG	1
					Siteco CX 150N	9
					Siteco CX 150NRK	2
					Siteco ST 50/70	17
					ZVS	2
				Varčna Fluo	Lanterna	5
				Živosrebna	Elektrokovina UD 125	1
					Elektrokovina UD 250	29
	Skupaj NOTRANJE GORICE				128	
		PLEŠIVICA	Fluorescenčna	Philips 55	1	
					Natrijeva	3
					Siteco CX 150N	20
	Skupaj PLEŠIVICA				24	
		PODPLEŠIVICA	Natrijeva	Elektrokovina CD-116	10	
				Siteco CX 150N	8	
	Skupaj PODPLEŠIVICA				18	
	ŽABNICA	Fluorescenčna	Philips 55	9		
				Natrijeva	8	
				Siteco CX 150N	5	
				Siteco CX 150NRK	1	
			Siteco CX 200	3		
Skupaj ŽABNICA				26		
Skupaj NOTRANJE GORICE				196		

KS	NASELJE	VRSTA SIJALKE	TIP SVETILKE	ŠTEVILO
PODPEČ-PRESERJE	DOLENJA BREZOVICA	Natrijeva	Elektrokovina CD-116	2
	Skupaj DOLENJA BREZOVICA			2
	GORENJA BREZOVICA	Natrijeva	Elektrokovina CJ Elektrokovina_CG Siteco CX 150N ZVS	3 1 1 1
	Skupaj GORENJA BREZOVICA			6
	GORIČICA POD KRIMOM	Fluorescenčna	Philips 55 Siteco ST 50/2X18	13 2
		Natrijeva	Siteco CX 150N Siteco ST 50/70	5 1
	Skupaj GORIČICA POD KRIMOM			21
	JEZERO	Fluorescenčna	Philips 36	18
			Philips 55	4
			Siteco ST 50/2X18	6
		Natrijeva	Elektrokovina CD-116	9
			Elektrokovina_CG	2
	Reflektor 150 MHGL		6	
	Siteco CX 150N		41	
		Siteco CX 200	2	
		Siteco ST 50/70	16	
		ZVS	1	
	Živosrebrna	Elektrokovina UD 250	2	
	Skupaj JEZERO			107
	KAMNIK POD KRIMOM	Fluorescenčna	Philips 36	2
			Philips 55	15
			Siteco ST 50/2X18	10
		NAGODE	Elektrokovina SVS	1
	Natrijeva	Elektrokovina CD-116 Siteco CX 150N Siteco CX 200 NRK Siteco ST 50/70 ZVS	12 33 5 5 1	
	Skupaj KAMNIK POD KRIMOM			84
	PODPEČ	Fluorescenčna	Philips 55	8
			Siteco ST 50/2X18	3
Natrijeva		Siteco CX 150N	33	
		Siteco CX 200 NRK	3	
	Siteco CX 250 Siteco CX-150N ZVS	1 4 1		
Skupaj PODPEČ			53	
PRESERJE	Fluorescenčna	Philips 36	6	
		Philips 55	9	
		Siteco ST 50/2X18	3	
	NAGODE	Elektrokovina SVS	1	
Natrijeva	Elektrokovina CD-116 Siteco CX 150N Siteco CX-150N Siteco ST 50/70	2 17 1 1		
Skupaj PRESERJE			40	

KS	NASELJE	VRSTA SIJALKE	TIP SVETILKE	ŠTEVILO
	PREVALJE POD KRIMOM	Fluorescenčna	Philips 55	1
		Natrijeva	Siteco CX 150N	7
			Siteco CX 150NRK	12
			Siteco CX-150N	1
	Siteco ST 50/70		2	
Živosrebrna	Elektrokovina UD 125	4		
	Skupaj PREVALJE POD KRIMOM			27
Skupaj PODPEČ-PRESERJE				340

RAKITNA	RAKITNA	Fluorescenčna	Philips 36	24
			Siteco ST 50/2X18	1
		Natrijeva	Elektrokovina CD-116	22
			Elektrokovina CJ	1
			Siteco CX 150N	13
			Siteco CX 200	8
			Siteco CX-150N	1
Siteco ST 100	3			
ZVS	2			
Skupaj RAKITNA				75

VNANJE GORICE	VNANJE GORICE	Fluorescenčna	Philips 36	6
			Philips 55	26
			Siteco ST 50/2X18	6
		Metal halogen	Reflektor 150 MHGL	2
		Natrijeva	Elektrokovina CD-116	45
			Elektrokovina_CG	19
			Siteco CX 150N	7
ZVS	1			
Živosrebrna	Elektrokovina UD 250	8		
Siteco ST 50/125	5			
Skupaj VNANJE GORICE				125
Skupaj OBČINA BREZOVICA				981

5.7 PODATKI O TIPIH IN MOČI SVETILK PO OBČINSKIH CESTAH IN KS

V tabeli 10 so navedene ulice, poti, ceste v krajevnih skupnostih, tipi svetilk v posameznih ulicah, njihove moči ter število vgrajenih. Tudi v posameznih ulicah so svetilke različnih tipov in moči.

Tabela 10: Tipi in moči svetilk po cestah in KS

KS	NAZIV CESTE	TIP SVETILKE	MOČ SVETILKE (W)	ŠTEVILO
BREZOVICA	Borštnarjeva pot	Elektrokovina CD-116	250	3
	Brezoviška cesta I	Elektrokovina CD-116	500	1
		kvadratna 125	125	2
		Siteco CX 150N	125	2
		Siteco ST 50/2x18	36	1
	Brezoviška cesta III	Elektrokovina CD-116	150	1
	Brežna pot I	Elektrokovina CD-116	150	3
		siteco CX 150 N	300	1
	Brežna pot II	Siteco CX 150N	150	2
	Cesta na postajo	Philips 36	36	5
		Siteco CX 150N	0	3
			150	9
			250	1
	Cesta v Log	Elektrokovina CD-116	150	1
		Siteco CX 150N	150	4
	Debevčeva pot I	Siteco CX 150N	0	4
			150	1
			250	2
	Debevčeva pot II	Siteco CX 150N	150	1
	Drobtinška pot I	Philips 55	55	3
		Siteco CX 150N	150	1
		Siteco ST 50/2x18	36	13
	Gornja pot	Elektrokovina CD-116	150	1
		Elektrokovina CJ	150	1
		Philips 55	55	8
		Siteco CX 150N	150	1
	Jevčeva pot	Elektrokovina CD-116	250	1
	Komarijska pot	Philips 55	55	2
	Malovaška ulica	Elektrokovina CD-116	150	1
		Siteco CX 150N	0	1
			125	3
	Na Brezno I	Elektrokovina CD-116	150	1
		Siteco CX 150N	0	1
			150	1
			250	4
	Podsvetija I	Philips 36	36	2
	Podsvetija II	Elektrokovina CD-116	150	2
		Philips 36	36	2
	Pot terencev	Philips 36	36	2
	Priklj.B-RIII-742-I	Philips 36	36	2
		Siteco ST 50/2x18	0	1

KS	NAZIV CESTE	TIP SVETILKE	MOČ SVETILKE (W)	ŠTEVILO	
BREZOVICA	Remškarjeva cesta I	Elektrokovina CD-116	250	1	
		Siteco ST 50/2x18	0	1	
	Sodnikarjeva ulica	Elektrokovina CD-116	250	1	
	Starovaška cesta	Elektrokovina CD-116	150	1	
		Elektrokovina CJ	150	1	
		Elektrokovina UD 250	250	7	
		Philips 36	36	4	
	Šolska ulica	Siteco ST 50/70	70	5	
	Tržaška cesta	Philips 36	36	2	
	Ul.Jožeta Kopitarja I	Philips 36	36	3	
	Ulica Ivana Selana	Elektrokovina CD-116	250	2	
			500	1	
		Philips 36	36	7	
	Ulica Ivana Selana 15	Elektrokovina CD-116	250	1	
	V Radno I	Elektrokovina CD-116	150	3	
			250	3	
		Elektrokovina_UKH*	125	2	
	V Radno III	Siteco CX 150N	250	1	
		Siteco ST 50/2x18	0	1	
	Založnikova ulica I	Philips 36	36	2	
		Siteco CX 150N	0	1	
		Siteco ST 50/2x18	125	2	
	Založnikova ulica II	Philips 36	36	1	
		philips metal halogen	150	1	
	Skupaj BREZOVICA				155
	NOTRANJE GORICE	Cesta na Log I	Elektrokovina CD-116	150	9
				250	3
Elektrokovina UD 250			250	3	
Elektrokovina CG			150	1	
Philips 55			55	6	
Siteco CX 150N			150	1	
Gmajna I		Elektrokovina UD 250	250	5	
Gmajna IV		Elektrokovina UD 250	250	3	
Kušljanov grad I		Elektrokovina CD-116	150	1	
Kušljanov grad II		Elektrokovina CD-116	150	2	
Lukovica-Žabnica		Elektrokovina CD-116	150	2	
Mavsarjeva cesta I		Elektrokovina CD-116	150	1	
		Elektrokovina UD 250	250	8	
		Siteco ST 50/70	70	12	
Mavsarjeva cesta III		Siteco ST 50/70	70	3	
Na Peske I		Philips 55	55	9	
		Siteco CX 200	250	6	
Ob Drobotinki		Siteco ST 50/70	70	2	
Plešivica I		Elektrokovina CD-116	250	1	
		Siteco CX 150N	150	1	
		Siteco CX 200	250	14	
Plešivica II		Siteco CX 200	250	1	
Plešivica III	Siteco CX 150N	150	2		

KS	NAZIV CESTE	TIP SVETILKE	MOČ SVETILKE (W)	ŠTEVILO
NOTRANJE GORICE	Plešivica V	Siteco CX 200	250	2
	Podkamen-Žabnica- Podplešivica	Elektrokovina CD-116	150	2
			250	2
		Siteco CX 150N	150	13
		Siteco CX 150NRK	150	2
	Podklin	Elektrokovina CD-116	150	1
		Philips 36	36	5
	Pot k Dularju II	Lanterna	0	4
	Pot k Dularju III	Lanterna	0	1
	Priklj.NG-RIII-742	ZVS	150	1
	Priklj.NG-RIII-742-I	Siteco CX 150N	150	1
	Priklj.NG-RIII-742-II	Elektrokovina CD-116	150	1
		ZVS	150	1
	V Kolnik	Philips 55	55	6
	V Kosov laz	Elektrokovina CD-116	250	1
		Siteco CX 150N	150	2
	V Rojco	Elektrokovina UD 125	125	1
		Philips 36	36	4
	V Voje	Elektrokovina UD 250	250	6
	Vrstna ulica	Elektrokovina UD 250	250	4
	Za mostičkom I	Philips 36	36	3
		Siteco CX 150N	150	1
	Za mostičkom II	Philips 36	36	3
	Žabnica I	Elektrokovina CD-116	150	2
		Philips 55	55	9
		Siteco CX 150NRK	150	1
	Žabnica II	Philips 55	55	1
Skupaj NOTRANJE GORICE				176
PODPEČ-PRESERJE	AP Jezero	Siteco CX 200	250	1
	Do Špelina	Elektrokovina CD-116	150	1
			250	1
		Philips 36	36	2
	Do Uršiča	Elektrokovina CD-116	150	1
	Do Vrtca	Philips 55	55	2
		Siteco ST 50/2x18	0	3
			125	3
	Dolenja Brezovica I	Elektrokovina CD-116	150	2
	Gorenja Brezovica I	Elektrokovina CJ	150	3
		Elektrokovina CG	250	1
		Siteco CX 150N	150	1
		ZVS	150	1
	Goričica I	Philips 55	55	7
		Siteco CX 150N	150	2
	Goričica II	Philips 55	55	1
	Goričica III	Philips 55	55	1
Jezero I	Philips 36	36	8	
Jezero II	Siteco CX 150N	150	8	
Jezero IV	Philips 36	36	1	

KS	NAZIV CESTE	TIP SVETILKE	MOČ SVETILKE (W)	ŠTEVILO
PODPEČ-PRESERJE	Jezero VI	Siteco ST 50/70	70	6
	K Sv. Vidu	Philips 55	55	4
		Siteco CX 150N	150	2
		Siteco CX-150N	150	1
	K Telbanu	Philips 36	36	6
		Siteco CX 150N	150	2
	K Trnovcu	Siteco CX 150N	150	1
	Kakar I	Elektrokovina CD-116	150	3
	Kamnik R3 642-Preserje	Elektrokovina CD-116	150	2
			250	1
		Elektrokovina SVS	125	1
		Philips 55	55	7
		Siteco CX 150N	150	10
		Siteco ST 50/70	70	1
	Kamnik-Prevalje-Goričic	Elektrokovina CD-116	250	1
		Siteco CX 150N	150	11
	Kamnik-Prevalje-Goričic	Siteco CX-150N	150	1
	Lazi I	Philips 36	36	1
		Siteco CX 150N	150	7
		Siteco ST 50/2x18	0	8
			150	1
	Lazi II	Siteco CX 150N	150	1
	Lazi III	Siteco ST 50/2x18	0	1
	Lipe-Jezero	Elektrokovina CD-116	150	1
			250	1
		Elektrokovina_CG	250	2
	Mali Lazi I	Elektrokovina CD-116	150	1
		Siteco CX 150N	150	2
	Mimo Birta	Elektrokovina CD-116	150	1
	Mimo Jelovca	Elektrokovina SVS	125	1
	Mimo Rutarja	Elektrokovina CD-116	250	1
	Mimo ŽP Preserje	Siteco CX 150N	150	2
		Siteco ST 50/70	70	4
	Na Grič-Goričica	Philips 55	55	3
	Na Jasen-mimo Merkuna	Elektrokovina CD-116	150	1
		Siteco CX 150N	0	1
			150	1
		ZVS	150	1
	Na Planinco	Siteco ST 50/70	0	5
	Na Planjavo I	Philips 55	55	8
		Siteco CX 150N	150	1
	Na Planjavo II	Siteco CX 150N	150	1
	Na Planjavo III	Siteco CX 150N	150	1
		Siteco CX-150N	150	1
	Na Planjavo IV	Siteco CX 150N	150	1
	Na Žalostno goro I	Elektrokovina CD-116	150	1
Ob Ljubljanci	Siteco CX 150N	150	4	
Od Hladnika do Šorna	ZVS	150	1	
Od Merkuna do Pečarja	Elektrokovina CD-116	250	2	
Od Roglja do Mežnarja	Siteco CX 150N	150	1	
	Siteco ST 50/70	70	5	
Podkamnik	Siteco CX 150N	150	1	

KS	NAZIV CESTE	TIP SVETILKE	MOČ SVETILKE (W)	ŠTEVILO
PODPEČ-PRESERJE	Podkarnik	Siteco CX 200 NRK	250	8
	Podvas	Elektrokovina CD-116	150	1
	Prevalje I	Siteco CX 150N	150	2
	Prevalje II	Siteco CX 150N	150	1
	Proti Šuštarju	Siteco ST 50/70	70	1
	St. proga proti Gerdini	Philips 55	55	1
	St.proga proti Prevalju	Siteco ST 50/2x18	36	2
	Stara Kamniška I	Elektrokovina CD-116	150	1
		Philips 55	55	3
		Siteco CX 150N	150	2
	Stara Kamniška II	Philips 55	55	5
	Šivčev grič I	Elektrokovina UD 125	125	4
		Philips 55	55	1
		Siteco ST 50/70	70	3
Zdr. dom Podpeč	Philips 36	36	7	
Skupaj PODPEČ-PRESERJE				227
RAKITNA	Boršt I	Siteco CX 150N	150	1
	Boršt II	Elektrokovina CD-116	250	1
	Boršt III	Elektrokovina CD-116	250	1
		Siteco CX 150N	150	1
	Boršt V	Siteco CX 150N	150	1
	Do Logarja	Siteco CX-150N	150	1
	K Pajštebarju	Elektrokovina CD-116	150	1
	Krožna cesta	Elektrokovina CD-116	150	1
		Philips 36	36	1
		Siteco CX 150N	150	2
	Mimo Čakovca I	Elektrokovina CD-116	150	1
		Elektrokovina CJ	150	1
	Na Žabji grič	Siteco CX 200	250	1
	Povezava R3 643	Siteco CX 150N	150	1
	V Hrib	Siteco CX 200	250	2
	V Nakličev konec I	Elektrokovina CD-116	250	1
		Siteco CX 150N	150	2
		Siteco CX 200	250	2
		ZVS	150	2
	V Nakličev konec II	Elektrokovina CD-116	250	1
	V Novake I	Elektrokovina CD-116	0	1
			150	8
		Siteco CX 150N	150	2
Siteco ST 100		150	1	
	Siteco ST 50/2x18	0	1	
V Novake III	Siteco CX 200	250	3	
V Novake IV	Elektrokovina CD-116	150	2	
V Podgoro I	Elektrokovina CD-116	150	1	
	Siteco CX 150N	150	1	
Skupaj RAKITNA				45

KS	NAZIV CESTE	TIP SVETILKE	MOČ SVETILKE (W)	ŠTEVILO
VNANJE GORICE	Na Brce	Elektrokovina CD-116	150	1
		Philips 55	55	6
	Na Gulč I	Elektrokovina CD-116	150	1
		Elektrokovina CG	150	1
		Siteco CX 150N	150	1
	Na Gulč II	Elektrokovina CG	150	1
		siteco ST 50/125	125	1
	Na Lazih I	Elektrokovina CD-116	150	1
	Nova pot	Elektrokovina CD-116	250	4
		Elektrokovina CG	150	3
		Philips 55	55	15
		Siteco ST 50/2x18	36	6
	Nova pot 66	Elektrokovina CG	150	1
	Nova pot I	Elektrokovina UD 250	250	8
	Nova pot VII	Elektrokovina CD-116	150	1
	Nova pot VIII	Elektrokovina CD-116	150	2
		Elektrokovina CG	150	4
	Ob ž.progi smer Vzhod	Elektrokovina CD-116	150	1
		Elektrokovina CG	150	2
	Pod Goricami I	Elektrokovina CD-116	150	1
			250	2
	Pod Goricami I	Elektrokovina CG	150	2
		Philips 55	55	3
		Siteco CX 150N	150	1
	Pod Supotom	Elektrokovina CD-116	150	1
		siteco ST 50/125	125	4
	Požarnice I	Elektrokovina CD-116	150	1
			250	3
		Elektrokovina CG	150	2
		Philips 55	55	1
	Požarnice I	Siteco CX 150N	150	1
		Elektrokovina CD-116	150	1
		Philips 36	36	6
	Požarnice V	Elektrokovina CD-116	150	1
		Siteco CX 150N	150	1
		ZVS	150	1
	Ul. bratov Potočnikov	Elektrokovina CD-116	150	4
	Vnanje Gorice	Elektrokovina CD-116	150	1
		Elektrokovina CG	150	2
		Philips 55	55	1
		Siteco CX 150N	150	1
	Skupaj VNANJE GORICE			101
	Skupaj Občina Brezovica			704

5.8 PODATKI O DRUGIH OSVETLJENIH JAVNIH POVRŠINAH V OBČINI

V tabeli 19 so po krajevnih skupnostih prikazani tipi svetilk in moči svetilk za osvetljevanje drugih površin ali objektov in njihova ustreznost nagiba po Uredbi o svetlobnem onesnaževanju.

Tabela 11: Podatki o ustreznostih svetilk za osvetljevanje drugih površin ali objektov

KS	NAZIV CESTE ali DRUGE POVRŠINE	NAZIV OSVETLJ. OBJEKTA	TIP SVETILKE	MOČ SVETILKE (W)	NAGIB	ŠTEV.
BREZOVICA	Igrišče pri zaklonišču Brezovica	IGRIŠČE	reflektor 150 MHGL	250	ne ustreza	4
	Parkirišče Pošta Brezovica	PARKIRIŠČE	Philips 55	55	pogojno ustreza	4
	Parkirišče pri gost. Kopač	PARKIRIŠČE	Elektrovina CJ	150	ne ustreza	2
	Pokopališče Brezovica	POKOPALIŠČE	Philips 36	36	pogojno ustreza	2
Skupaj BREZOVICA						12
NOTRANJE GORICE	Balinišče Notranje Gorice	IGRIŠČE	Elektrovina CD-116	500	ne ustreza	3
			Siteco CX 150N	150	ne ustreza	1
Skupaj NOTRANJE GORICE						4
PODPEČ-PRESERJE	Parkirišče Gas. dom Podpeč	PARKIRIŠČE	Siteco ST 50/2x18	36	ustreza	3
	Parkirišče KUD Podpeč	PARKIRIŠČE	Philips 55	55	pogojno ustreza	2
	Parkirišče Preserje	PARKIRIŠČE	Siteco ST 50/2x18	36	ustreza	3
	PP PLAST	PRIVATNA	Elektrovina UD 250	250	ne ustreza	2
	SPOMENIK_SV. ANA	CERKEV	reflektor 150 MHGL	250	ne ustreza	4
	SPOMENIK_SV. LOVRENC	CERKEV	reflektor 150 MHGL	250	ne ustreza	2
Skupaj PODPEČ-PRESERJE						16
RAKITNA	PRIVATNA	PRIVATNA	Elektrovina CD-116	150	ne ustreza	1
Skupaj RAKITNA						1
VNANJE GORICE	SPOMENIK_SV.TROJICA	CERKEV	reflektor 150 MHGL	150	ustreza	2
Skupaj VNANJE GORICE						2
Skupaj Občina Brezovica						35

6 OPIS SISTEMA ZA UGOTAVLJANJE ALI MERJENJE PORABE ELEKTRIKE ZARADI OBRATOVANJA RAZSVETLJAVE ZA RAZSVETLJAVO CEST IN RAZSVETLJAVO JAVNIH POVRŠIN

Svetilke za razsvetljavo so priključene na električno omrežje preko odjemnih mest – prižigališč. To so mesta priklopa, kjer so nameščene različne vrste elektro omaric, v katerih so vgrajeni elementi za varovanje, za vklop svetilk in števcji za merjenje porabe električne energije. V nadaljevanju so podrobnejši podatki prižigališč, na koncu pa fotografije odjemnih mest, iz katerih je razvidno, da so povečini že zastarele in potrebne obnove.

6.1 PODATKI O ODJEMNIH MESTIH – PRIŽIGALIŠČIH

Za obratovanje 981 svetilk je zgrajenih 40 odjemnih mest – prižigališč. V tabeli 20 so navedena imena prižigališč po krajevnih skupnostih ter število priključenih svetilk.

Tabela 12: Odjemna mesta - prižigališča in število priključenih svetilk

KS	IME PRIŽIGALIŠČA	ŠTEVILO PRIKLJUČENIH SVETILK
BREZOVICA	BREZOVICA	50
	BREZOVICA MERCATOR	22
	BREZOVICA NADOVOZ	42
	BREZOVICA RADNA	22
	BREZOVICA STARA VAS	42
	BREZOVICA TRŽAŠKA	24
	C. NA LAZIH	13
	MALOVAŠKA	26
	ZAKLONIŠČE BREZOVICA	4
Skupaj BREZOVICA	9	245
NOTRANJE GORICE	GMAJNA	43
	NG VODOVOD	58
	NG PODPEŠKA	18
	NOTRANJE GORICE VAS	40
	PODPLEŠIVICA	18
	ŽABNICA	19
Skupaj NOTRANJE GORICE	6	196
PODPEČ-PRESERJE	DOLENJA BREZOVICA	2
	GORENJA BREZOVICA	6
	GORIČICA	20
	JEZERO	59
	KAMNIK	35
	KAMNIK - LAZE	36
	LOVRENC	2
	PODPEČ	92
	PRESERJE - VODOVOD	9

KS	IME PRIŽIGALIŠČA	ŠTEVILO PRIKLJUČENIH SVETILK
PODPEČ-PRESERJE	PRESERJE-VAS	47
	PREVALJE	8
	PREVALJE - ŠIVCEV GRIČ	20
	SV. ANA	4
Skupaj PODPEČ-PRESERJE	13	340
RAKITNA	RAKITNA DEBEVEC, ALI STRAŽIŠAR	2
	RAKITNA NOVAKI	9
	RAKITNA OKREVALIŠČE	12
	RAKITNA VAS	49
	RAKITNA VIKENDI	3
Skupaj RAKITNA	5	75
VNANJE GORICE	C. NA LAZIH	6
	VG_ZANOGA	14
	VG_POD GORICAMI	6
	VG_PODOLGA NJIVA	17
	VG_PODPEŠKA	20
	VG_VAS	25
	VG_ZDR.DOM	37
Skupaj VNANJE GORICE	7	125
Skupaj Občina Brezovica	40	981

V tabeli 21 podatki prikazujejo svetilke različnih moči, ki so priključene na posamezno prižigališče, število teh luči, instalirano moč teh svetilk in skupno instalirano moč za vsako prižigališče. Najmanjša instalirana moč 300 W je na prižigališču Rakitna – Debevec in Dolenja Brezovica, največja 11.346 W je na prižigališču Podpeč, povprečna instalirana moč pa je 3.475 W.

Tabela 13: Moči priključenih svetilk, število svetilk in priključena moč po prižigališčih

IME PRIŽIGALIŠČA	MOČI PRIKLJUČENIH SVETILK	ŠTEVILO PRIKLJ. SVETILK	SKUPNA PRIKLJUČENA MOČ SVETILK (W)
BREZOVICA	36	27	972
	150	19	2.850
	250	3	750
	500	1	500
Skupaj BREZOVICA		50	5.072
BREZOVICA MERCATOR	125	1	125
	150	8	1.200
	250	9	2.250
	500	4	2.000
Skupaj BREZOVICA MERCATOR		22	5.575

IME PRIŽIGALIŠČA	MOČI PRIKLJUČENIH SVETILK	ŠTEVILO PRIKLJ. SVETILK	SKUPNA PRIKLJUČENA MOČ SVETILK (W)
BREZOVICA NADVOZ	36	5	180
	55	6	330
	70	5	350
	150	24	3.600
	250	2	500
Skupaj BREZOVICA NADVOZ		42	4.960
BREZOVICA RADNA	36	1	36
	125	2	250
	150	12	1.800
	250	7	1.750
Skupaj BREZOVICA RADNA		22	3.836
BREZOVICA STARA VAS	36	20	720
	55	3	165
	125	2	250
	150	7	1.050
	250	7	1.750
	500	3	1.500
Skupaj BREZOVICA STARA VAS		42	5.435
BREZOVICA TRŽAŠKA	36	2	72
	250	22	5.500
Skupaj BREZOVICA TRŽAŠKA		24	5.572
C. NA LAZIH	150	19	2.850
DOLENJA BREZOVICA	150	2	300
GMAJNA	70	15	1.050
	150	2	300
	250	26	6.500
Skupaj GMAJNA		43	7.850
GORENJA BREZOVICA	150	5	750
	250	1	250
Skupaj GORENJA BREZOVICA		6	1.000
GORIČICA	36	2	72
	55	13	715
	150	5	750
Skupaj GORIČICA		20	1.537
JEZERO	36	11	396
	70	16	1.120
	150	27	4.050
	250	5	1.250
Skupaj JEZERO		59	6.816
KAMNIK	55	8	440
	70	1	70
	125	1	125
	150	22	3.300
	250	3	750
Skupaj KAMNIK		35	4.685

IME PRIŽIGALIŠČA	MOČI PRIKLJUČENIH SVETILK	ŠTEVILO PRIKLJ. SVETILK	SKUPNA PRIKLJUČENA MOČ SVETILK (W)
KAMNIK - LAZE	36	12	432
	70	4	280
	150	20	3.000
Skupaj KAMNIK - LAZE		36	3.712
LOVRENC	250	2	500
MALOVAŠKA	55	8	440
	150	17	2.550
	300	1	300
Skupaj MALOVAŠKA		26	3.290
NG VODOVOD	55	19	1.045
	150	18	2.700
	250	18	4.500
	500	3	1.500
Skupaj NG VODOVOD		58	9.745
NG_PODPEŠKA	18	5	90
	36	6	216
	70	2	140
	150	2	300
	250	3	750
Skupaj NG_PODPEŠKA		18	1.496
NOTRANJE GORICE VAS	36	9	324
	55	12	660
	125	1	125
	150	14	2.100
	250	4	1.000
Skupaj NOTRANJE GORICE VAS		40	4.209
PODPEČ	36	16	576
	55	12	660
	150	58	8.700
	250	6	1.500
Skupaj PODPEČ		92	11.436
PODPLEŠIVICA	150	15	2.250
	250	3	750
Skupaj PODPLEŠIVICA		18	3.000
PRESERJE - VODOVOD	150	1	150
	250	8	2.000
Skupaj PRESERJE - VODOVOD		9	2.150
PRESERJE-VAS	36	9	324
	55	16	880
	70	1	70
	125	1	125
	150	20	3.000
Skupaj PRESERJE-VAS		47	4.399
PREVALJE	150	8	1.200
PREVALJE - ŠIVCEV GRIČ	55	1	55
	70	3	210
	125	4	500
	150	12	1.800
Skupaj PREVALJE - ŠIVCEV GRIČ		20	2.565

IME PRIŽIGALIŠČA	MOČI PRIKLJUČENIH SVETILK	ŠTEVILO PRIKLJ. SVETILK	SKUPNA PRIKLJUČENA MOČ SVETILK (W)
RAKITNA DEBEVEC, ALI STRAŽIŠAR	150	2	300
RAKITNA NOVAKI	150	9	1.350
RAKITNA OKREVALIŠČE	150	6	900
	250	6	1.500
Skupaj RAKITNA OKREVALIŠČE		12	2.400
RAKITNA VAS	36	25	900
	150	16	2.400
	250	8	2.000
Skupaj RAKITNA VAS		49	5.300
RAKITNA VIKENDI	150	3	450
SV. ANA	250	4	1.000
VG_ZANOGA	36	6	216
	150	5	750
	250	3	750
Skupaj VG_ZANOGA		14	1.716
VG_POD GORICAMI	55	3	165
	150	3	450
Skupaj VG_POD GORICAMI		6	615
VG_PODOLGA NJIVA	150	6	900
	250	11	2.750
Skupaj VG_PODOLGA NJIVA		17	3.650
VG_PODPEŠKA	36	6	216
	125	5	625
	150	7	1.050
	250	2	500
Skupaj VG_PODPEŠKA		20	2.391
VG_VAS	55	7	385
	150	13	1.950
	250	5	1.250
Skupaj VG_VAS		25	3.585
VG_ZDR.DOM	55	16	880
	150	12	1.800
	250	9	2.250
Skupaj VG_ZDR.DOM		37	4.930
ŽABNICA	150	11	1.650
	250	8	2.000
Skupaj ŽABNICA		19	3.650
ZAKLONIŠČE BREZOVICA	250	4	1.000
Skupaj Občina Brezovica		981	135.527

6.2 PORABA ELEKTRIČNE ENERGIJE ZA RAZSVETLJAVO IN STROŠKI ZA PORABLJENO ELEKTRIČNO ENERGIJO V LETU 2008

V tabeli 22 so zbrani podatki o porabi električne energije in stroški za porabljeno električno energijo za vsa prižigališča v občini, razvrščena po krajevnih skupnostih.

V letu 2008 je bilo porabljeno **625.176 kWh**, strošek pa je znašal **66.016,19 €** (brez ddv).

Tabela 14: Poraba električne enrgije in stroški za leto 2008

KRAJEVNA SKUPNOST	ID PRIŽ.	LOKACIJA	ŠT. kWh	ZNESEK RAČUNA BREZ DDV
BREZOVICA	29	PODPEŠKA CESTA - NADVOZ	22.015,00	2.321,84
	30	TRŽAŠKA CESTA 529 (BREZOVICA MERCATOR)	36.918,00	3.894,11
	31	CESTA NA POSTAJO (BREZOVICA)	21.914,00	2.311,49
	32	V RADNO	20.506,00	2.162,97
	33	TRŽAŠKA CESTA 366	16.147,00	1.703,19
	34	KOM.SKUP.LJ.-TRŽAŠKA CESTA (BR. STARA VAS)	24.241,00	2.556,93
	35	MALOVAŠKA ULICA	17.983,00	1.896,85
		Skupaj Brezovica	159.724,00	16.847,38
NOTRANJE GORICE	19	V KOSOV LAZ (NG VAS)	21.778,00	2.297,14
	20	PODPEŠKA CESTA	42.718,00	4.505,91
	21	BLUŠE PLEŠIVICA (ŽABNICA)	14.140,00	1.491,49
	22	PODPEŠKA CESTA (284)	6.418,00	676,99
	23	PODPEŠKA CESTA (VG_PODPEŠKA)	13.265,00	1.399,19
	36	BLUŠE PLEŠIVICA (PODPLEŠIVICA)	14.328,00	1.511,32
		Skupaj Notranje Gorice	112.647,00	11.882,04
PODPEČ-PRESERJE	6	GORENJA BREZOVICA	4.972,00	524,46
	7	DOLENJA BREZOVICA	2.708,00	285,64
	8	PRESERJE (VAS)	25.120,00	2.649,66
	9	KAMNIK POD KRIMOM	25.778,00	2.719,05
	10	PRESERJE (VODOVOD)	7.571,00	798,59
	11	KAMNIK POD KRIMOM	13.616,00	1.436,23
	12	PREVALJE POD KRIMOM 23	13.672,00	1.442,11
	13	PREVALJE POD KRIMOM	5.798,00	683,49
	14	GORIČICA	7.194,00	758,97
	15	PODPEČ	47.586,00	5.019,37
	16	CERKEV SV.LOVRENCA -JEZERO	6.689,00	705,56
	17	JEZERO	30.913,00	3.260,71
	18	PODPEČ 26-OMARICA ZA JR	34.118,00	3.598,78
		Skupaj Podpeč-Preserje	225.735,00	23.882,62

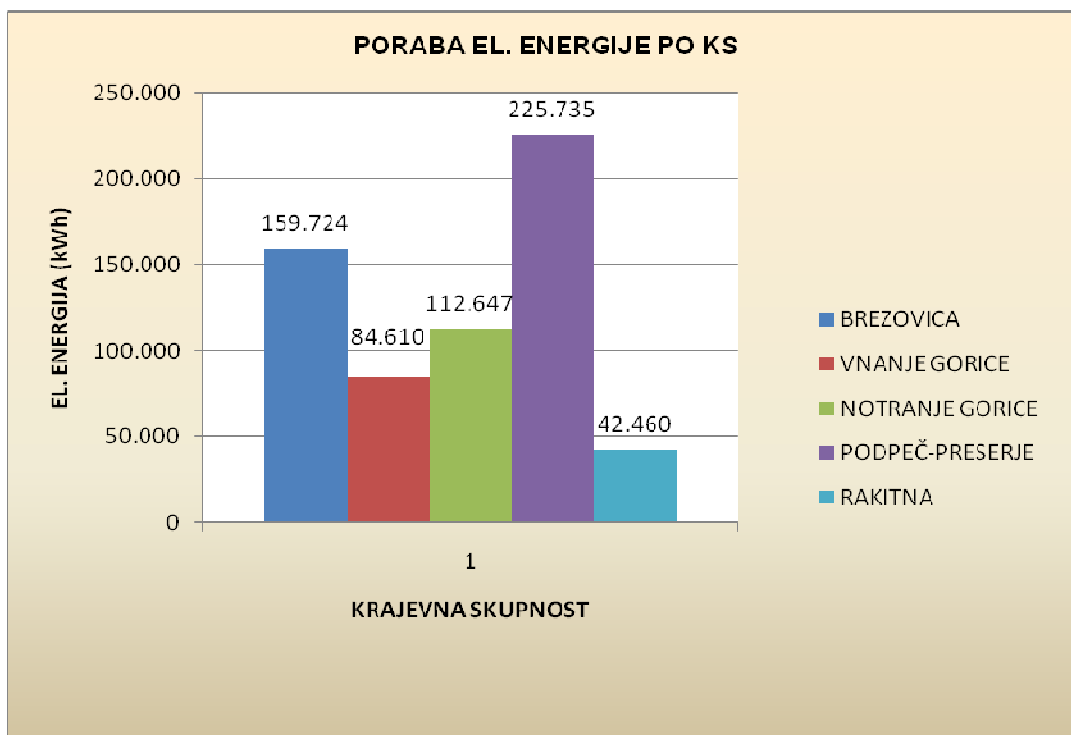
KRAJEVNA SKUPNOST	ID PRIŽ.	LOKACIJA	ŠT. kWh	ZNESEK RAČUNA BREZ DDV
RAKITNA	1	RAKITNA (RAKITNA NOVAKI)	4.039,00	426,82
	2	RAKITNA (RAKITNA VAS)	23.176,00	2.444,59
	3	RAKITNA (RAKITNA DEBEVEC ALI STRAŽIŠAR)	1.718,00	181,21
	4	RAKITNA (OKREVALIŠČE)	10.192,00	1.075,05
	5	RAKITNA - ZA HRIBI (VIKENDI)	3.335,00	351,79
Skupaj Rakitna			42.460,00	4.479,46
VNANJE GORICE	24	NA VASI	17.303,00	1.825,11
	25	POD GORICAMI	3.896,00	410,98
	26	NOVA POT 130 (VG ZANOGA)	8.887,00	937,41
	27	ZADR.DOM NOVA POT 5 (VG ZDR. DOM)	18.496,00	1.950,95
	28	SKUBIČEVA ULICA (PODOLGA NJIVA)	16.771,00	1.769,00
	38	KOM.SKUP.LJ.-NA LAZIH	19.257,00	2.031,24
		Skupaj Vnanje Gorice	84.610,00	8.924,69
		Skupaj Občina Brezovica	625.176,00	66.016,19

V tabeli 23 je narejen izračun porabe električne energije na prebivalca in strošek razsvetljave (energija) na prebivalca po posameznih krajevnih skupnostih. Podatki iz tabele 23 so prikazani še grafično v grafu.

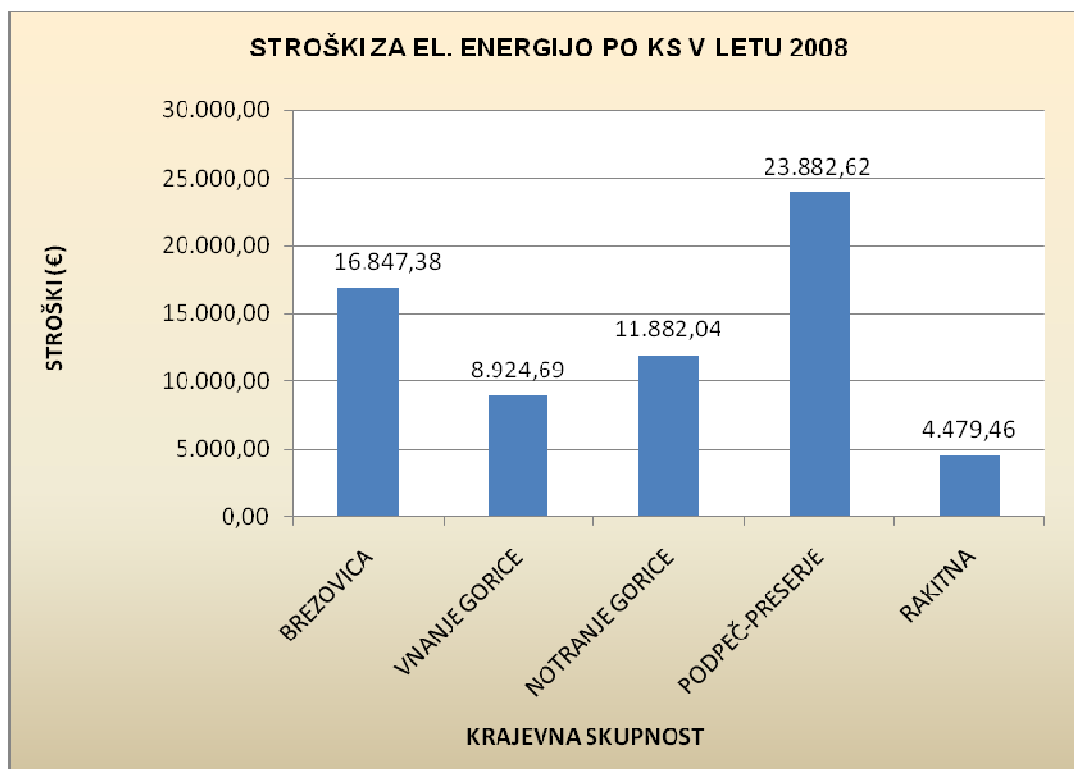
Tabela 15: Porabljena el. energija, stroški, porabljena el. energija na prebivalca in stroški na prebivalca po KS

KS	PORABLJENA EL. ENERGIJA (kWh)	STROŠEK ZA EL. ENERGIJO (€)	ŠTEVILO PREBIVALCEV	EL. ENERGIJA NA PREBIVALCA (kWh)	STROŠEK EL. ENERGIJE NA PREBIVALCA (€)
BREZOVICA	159.724	16.847,38	2.482	64,4	6,79
NOTRANJE GORICE	112.647	11.882,04	2.296	49,1	5,18
PODPEČ-PRESERJE	225.735	23.882,62	2.767	81,6	8,63
VNANJE GORICE	84.610	8.924,69	2.029	41,7	4,40
RAKITNA	42.460	4.479,46	643	66,0	6,97
SKUPAJ OBČINA	625.176	66.016,19	10.217	61,2	6,46

Rdeče označene vrednosti porabljene električne energije za razsvetljavo v letu 2008 presegajo vrednost 44,5 kWh na prebivalca, ki je določena v Uredbi o mejnih vrednostih svetlobnega onesnaževanja.



Graf 4: Poraba el. energije po KS za leto 2008

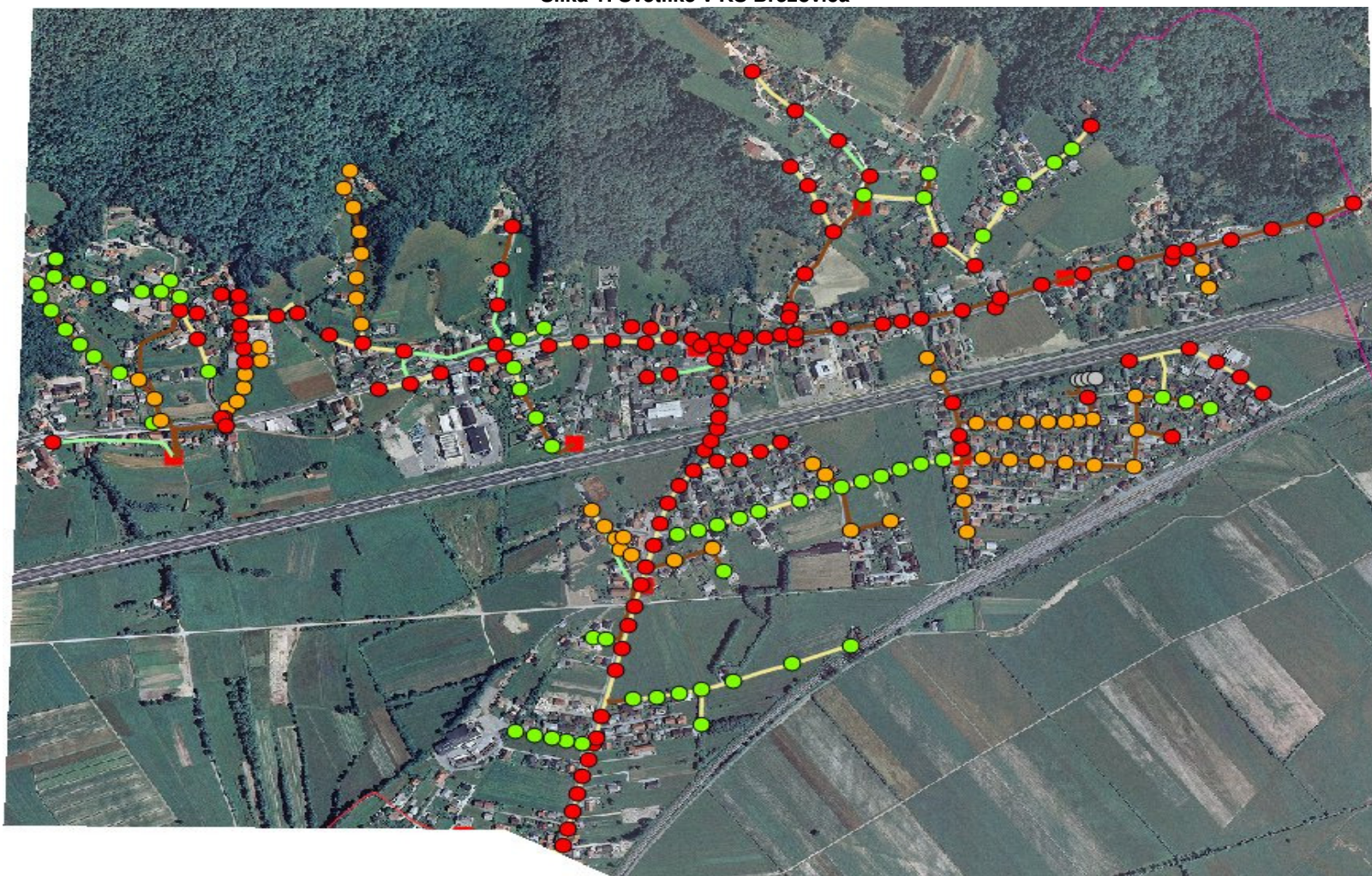


Graf 5: Stroški za el. energijo po KS za leto 2008

7 SVETILKE V OBČINI BREZOVICA PO KRAJEVNIH SKUPNOSTIH IN NASELJIH, POVZETO IZ KATASTRA

- neustrezno
- ustrezno
- pogojno ustrezno

Slika 1: Svetilke v KS Brezovica



Svetilke v KS Notranje Gorice

Slika 2: Svetilke na Podplešivici



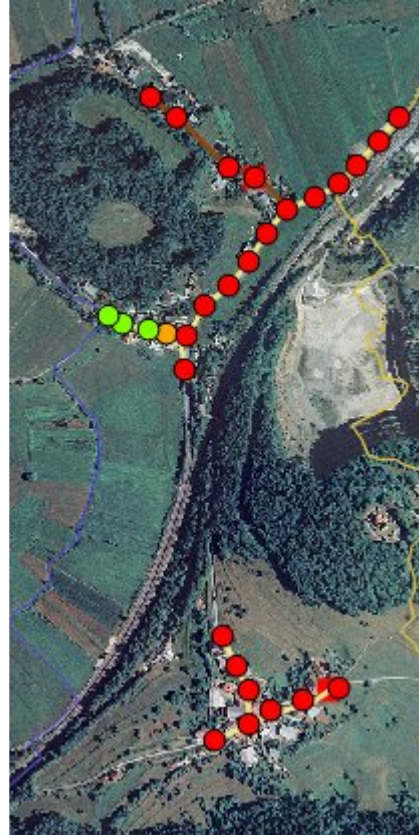
Slika 3: Svetilke na Plešivici, v Žabnici in Notranjih gorica



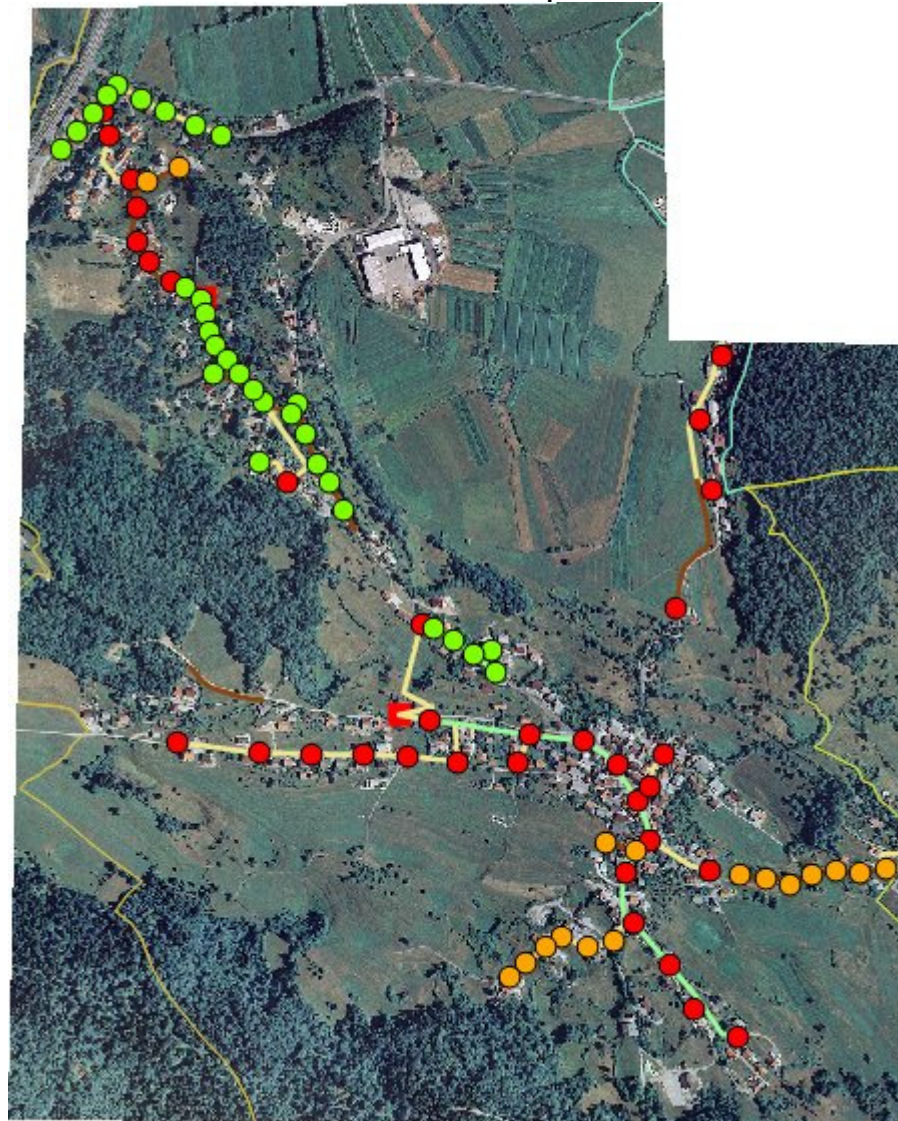
Slika 4: Svetilke v Goričici



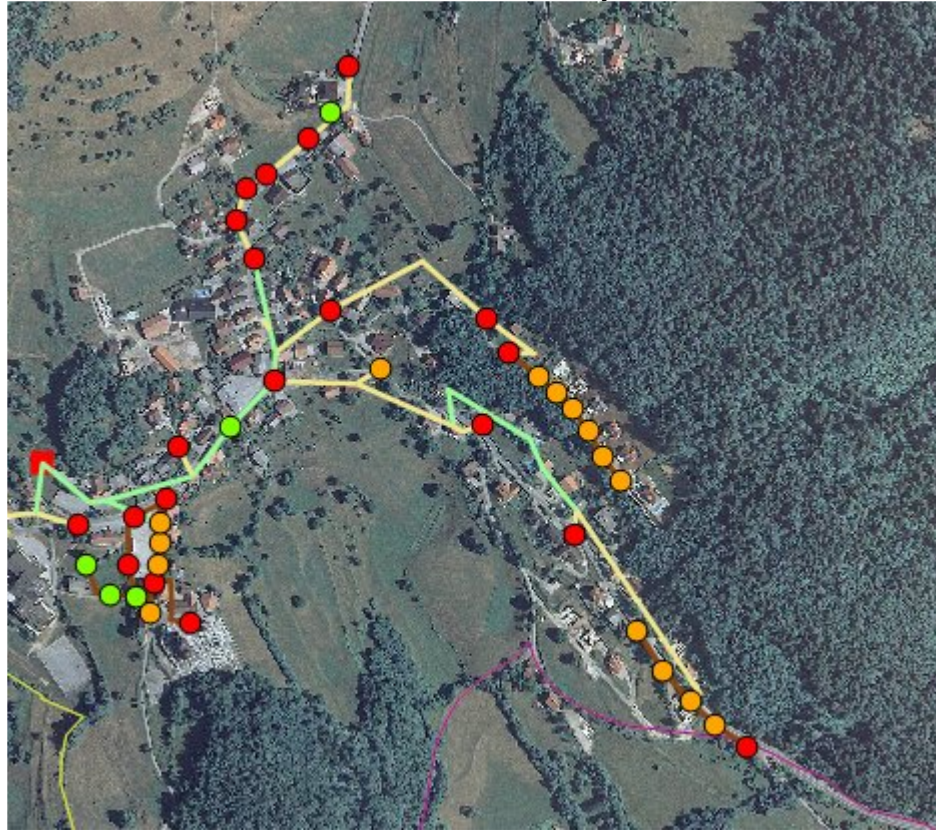
Slika 5: Svetilke na Prevalju



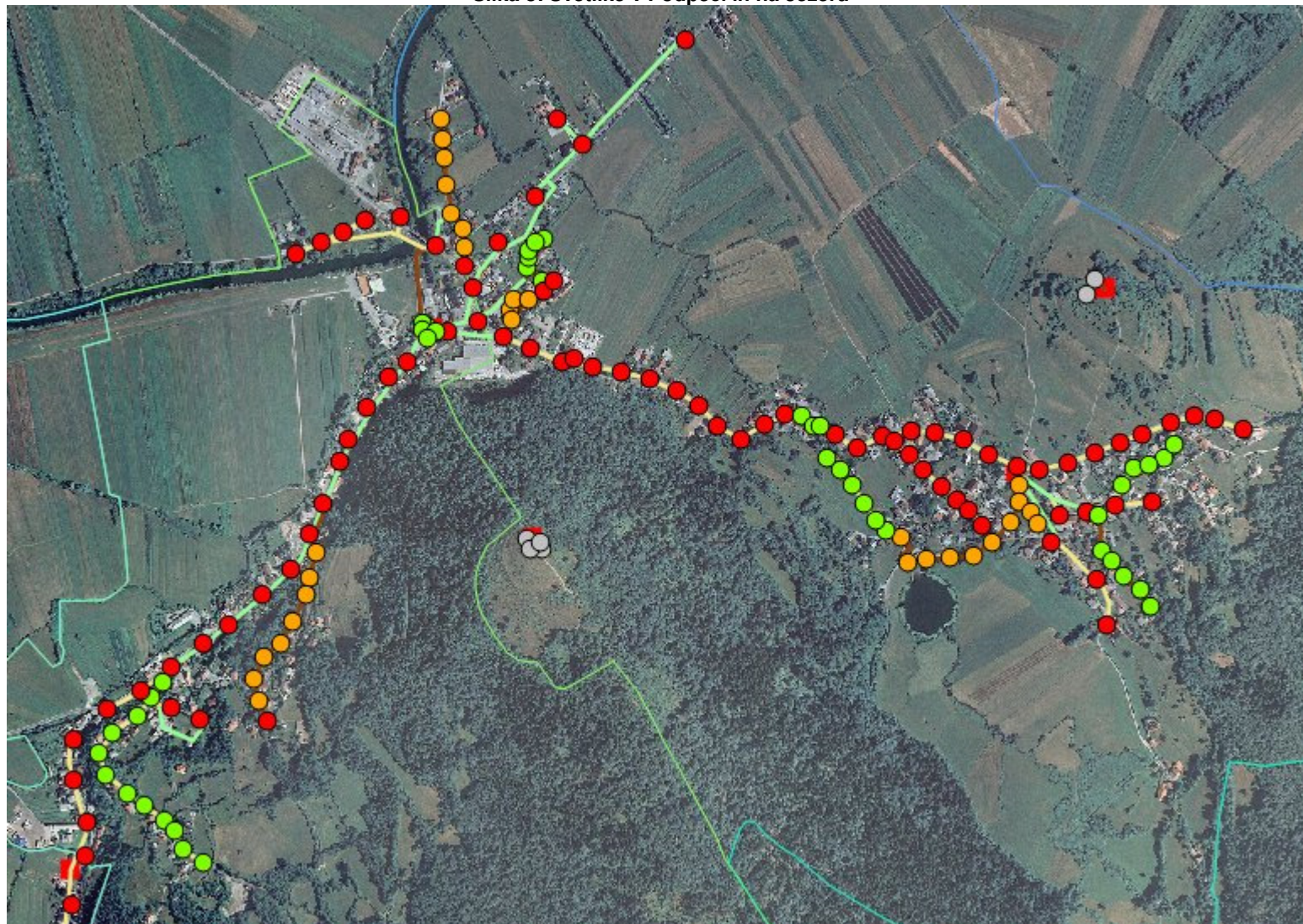
Slika 6: Svetilke v Kamniku pod Krimom



Slika 7: Svetilke v Preserju



Slika 8: Svetilke v Podpeči in na Jezeru



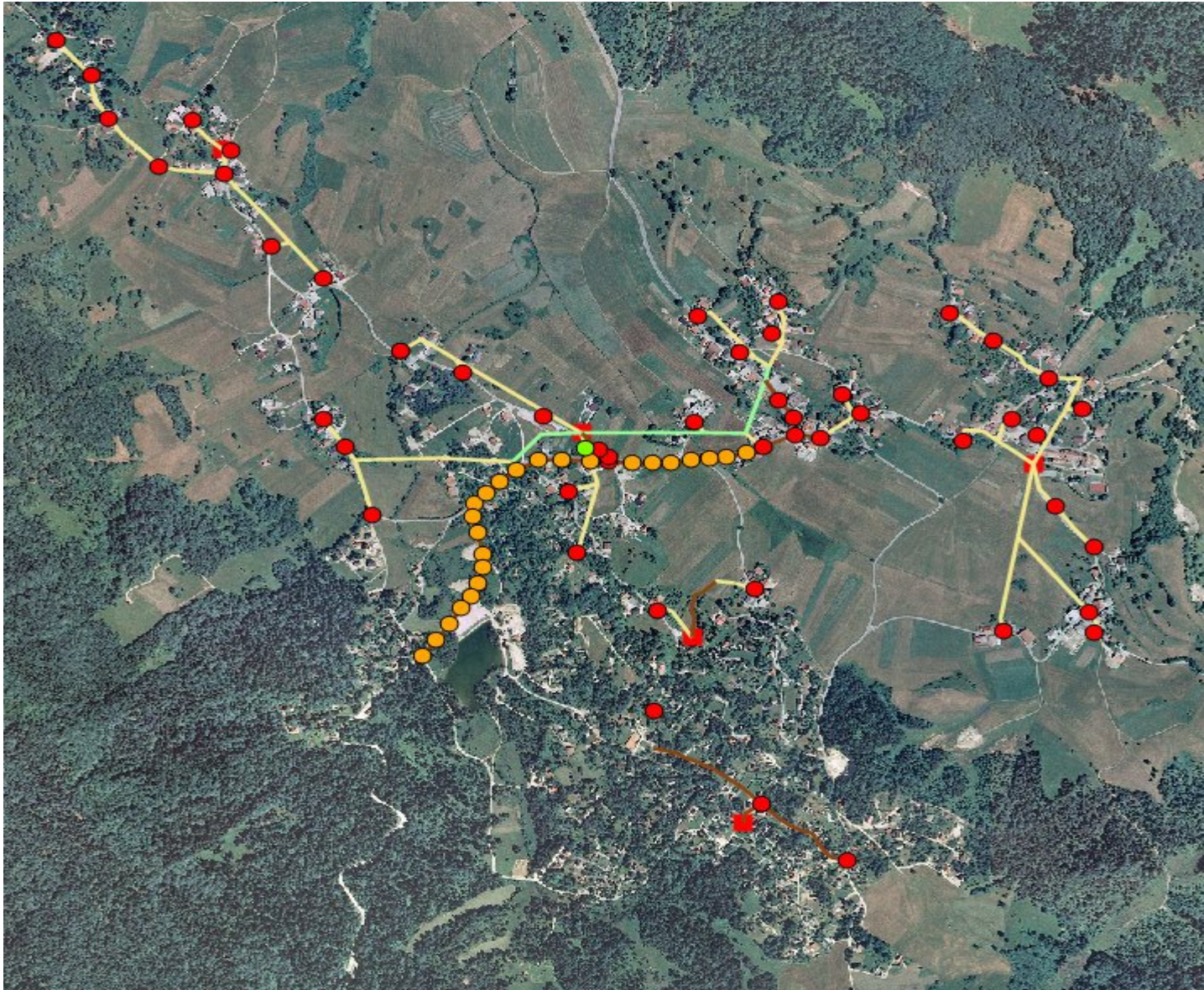
Slika 9: Svetilke na Dolenji Brezovici



Slika 10: Svetilke na Gorenji Brezovici



Slika 11: Svetilke v KS Rakitna



Slika 12: Svetilke v KS Vnanje Gorice

